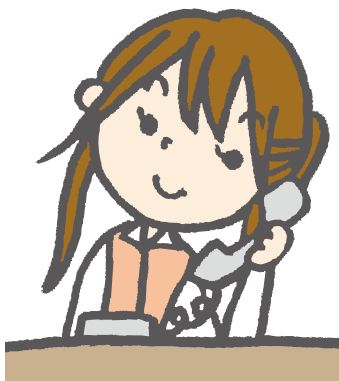


お申込みから広告掲出までの流れ



1 ご希望の広告媒体があればお問い合わせください

「どんな広告媒体がいいの?」「予算はどれだけ考えたらいいの?」
そんな疑問や不明な点にも、弊社はお客様のベストな広告をご提案いたします。



2 ご希望の広告媒体をお申込みください

媒体によっては決定優先ですので、空枠が無くなり次第締切となる場合がございます。
決定される前に必ず空き状況をお問い合わせください。



3 デザインの打ち合わせ・校正

「どんなデザインがいいの?」お客様のご意向をお伺いしたら、あとはお任せ!
メール・FAX中心に校正します。手間をかけずに納得のデザインを仕上げます。

※ロゴマークや写真など広告デザインに必要なデータは予めMO(またはCD)
にてご用意ください。(制作終了後、お返しいたします)
尚、ロゴを弊社にご依頼の場合は、別途費用がかかります。



4 デザイン決定



5 デザイン審査



6 制作・納品(*1)

制作は約10日~2週間前後となります。



7 取付

取付作業日は媒体によって予め指定日が決まっている場合もございます。



8 掲出開始



*1. おもに電車内ポスター広告や駅ポスターは、持込納品も可能です。(その他の媒体は弊社での制作をお願いします。)

*2. このチャートはあくまで目安ですので、途中の手順や日数などは媒体や状況によって変わる場合がございますが、
通常、お申込日より1ヶ月以内の掲出となります